

# Art Center NEW

# 会場詳細資料

NEW New Artists / NEW Backbone Artists 2026

# 基本スペック



天井高 約4.8m / レール高 約3.1m

床材 コンクリート

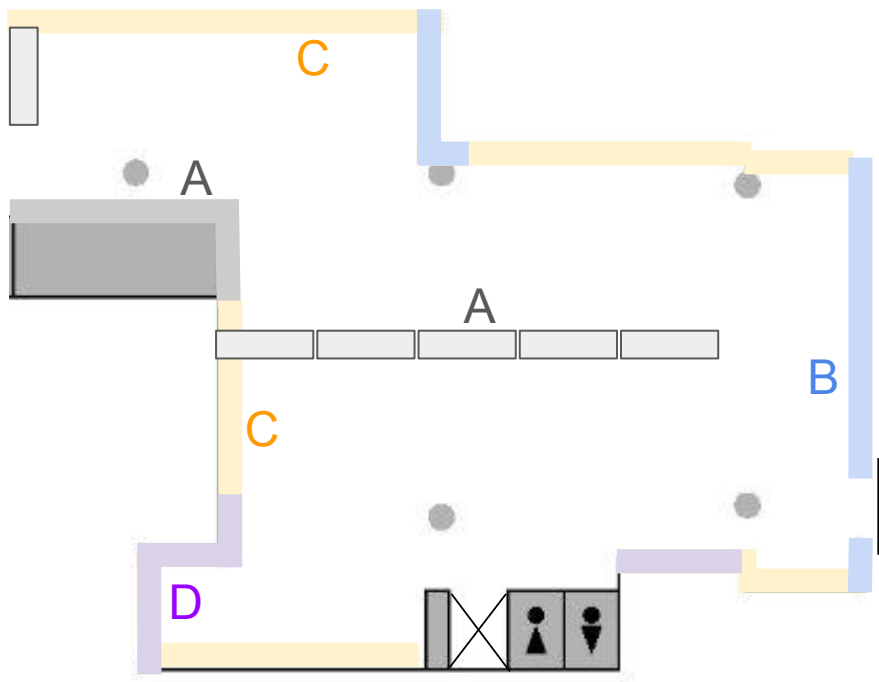
設備

トイレ(男1、女1) / エアコン / Wi-Fi /  
電源 / ライティングレール / 可動壁 6台

## 特記事項

カフェの音楽、食べ物の匂い が気になる場合は  
事前にご相談ください。

# 壁面の種類と施工方法

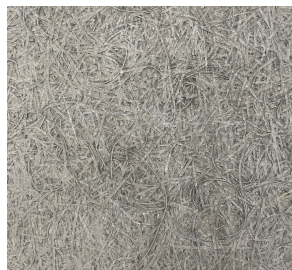
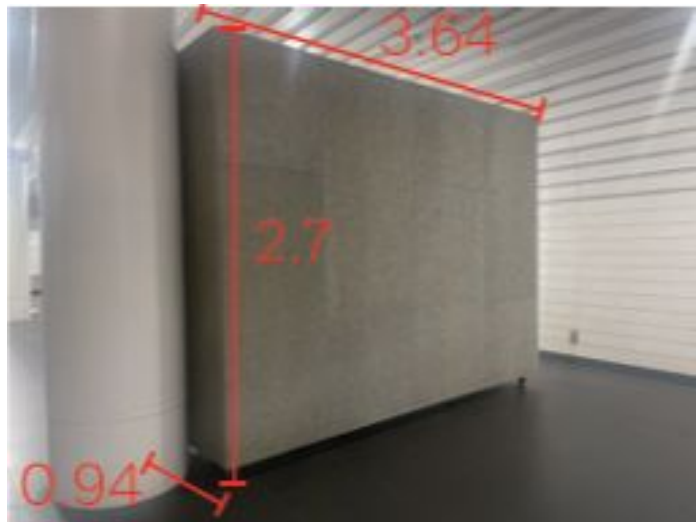


壁面の種類によって  
可能な施工方法が異なります。

▼詳細はこちらから

[260406artcenterNEW-面積仕上.pdf](#)

## 壁A／可動壁



壁素材：木毛セメント板

### 仕様

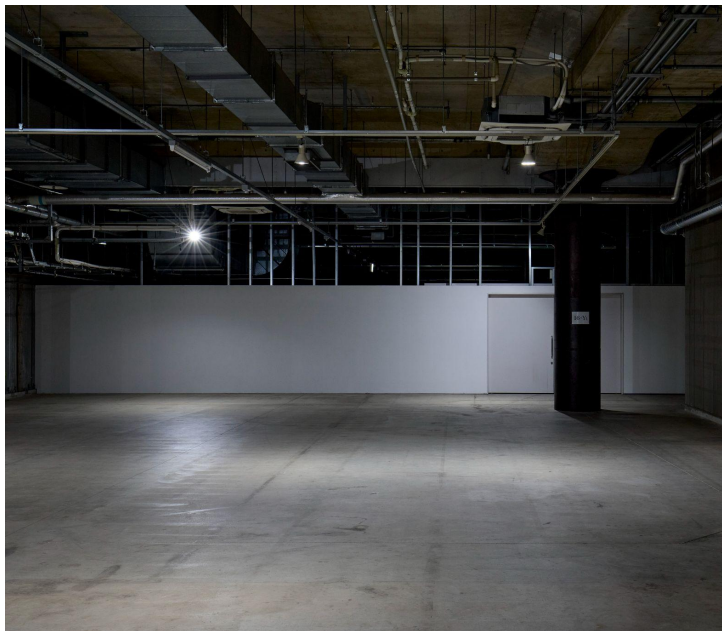
素材：木毛セメント板

ビス打ち：● 可 ※NEWが用意した専用ビスを使用

テープ：● 可 (マスキングテープ／養生テープ)

塗装：✕ 不可

# 壁B



## 仕様

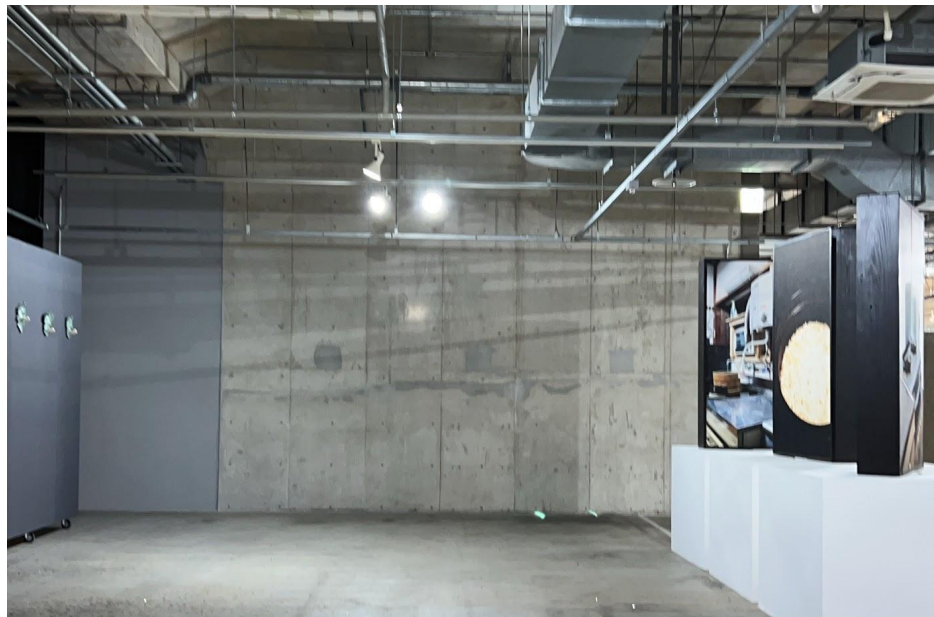
素材:石膏ボード

ビス打ち: ● 可

テープ: ● 可(マスキングテープ/養生テープ)

塗装: △ 場合によって可

# 壁C



## 仕様

素材:コンクリート壁

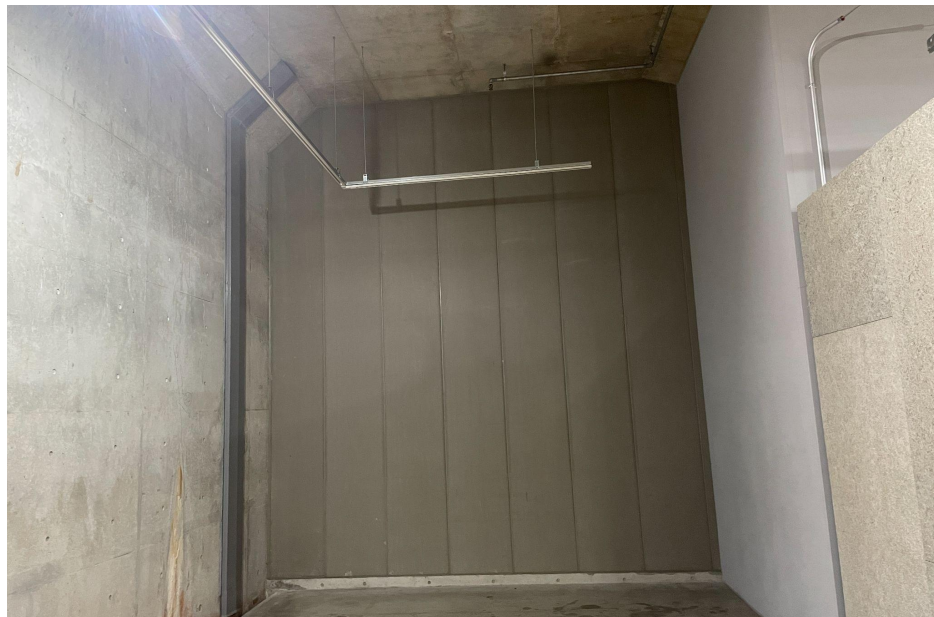
ビス打ち: **×** 不可

テープ: **●** 可(強力両面/マスキング/養生)

塗装: **×** 不可

絵画などの設置は、指定の方法であれば可能。

## 壁D(そのほか)



### 仕様

素材:アスロック板など

ビス打ち: **×** 不可

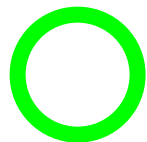
テープ: **●** 可(マスキング/養生)

塗装: **×** 不可

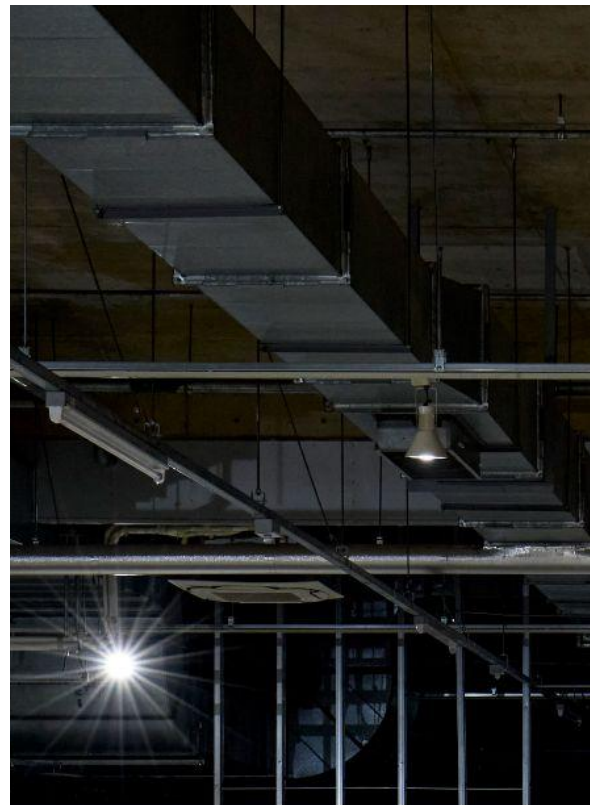
# 天吊りについて



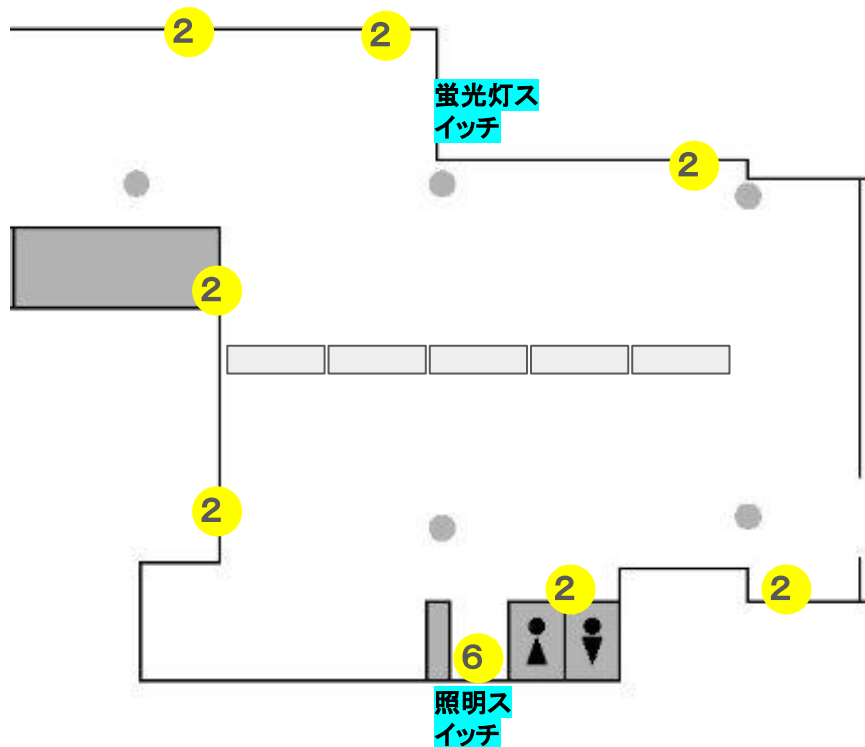
**3kg以上** の重量物を  
吊り下げたい場合は、  
要相談になります。



布や紐などの軽量物、  
プロジェクターは吊り下げ可能です。




# コンセント／照明 について



## 照明 (ライティングレール)

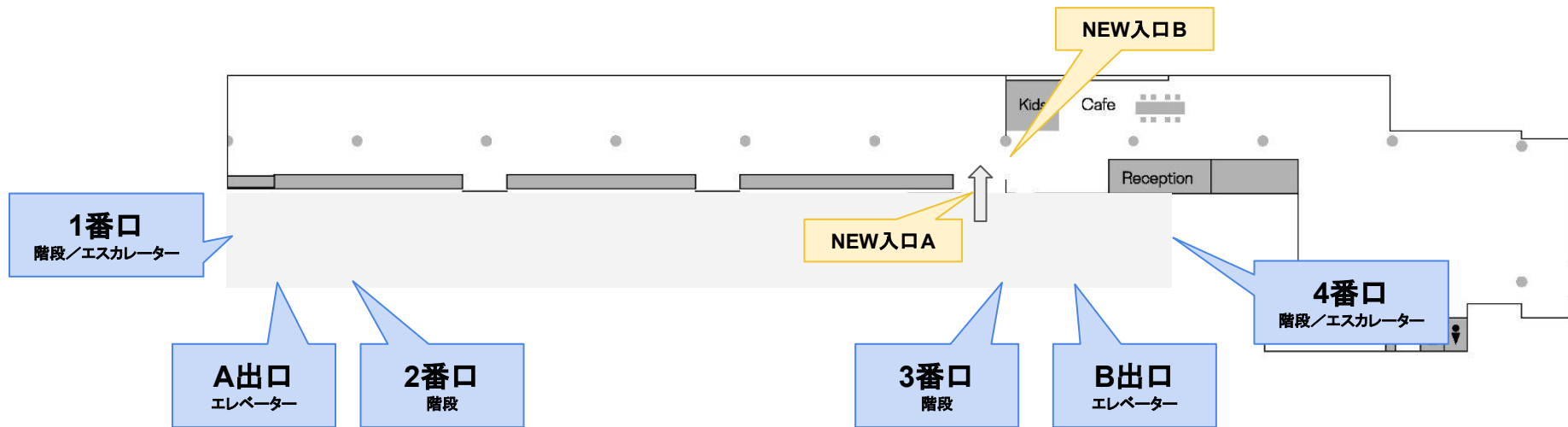
- ・何箇所かにわけてON/OFF可能
- ・各レール20Aまで使用可
- ・調光不可

## 電源

- ・各コンセント20Aまで使用可
- ・ の中の数 = コンセント数



# 搬入出経路



### 3番出口 階段



手すり無 / 幅3250mm 有 / 幅3220mm

### B出口 エレベーター



エレベーター入口  
高さ2100mm / 幅800mm

エレベーター内  
幅1400mm  
奥行壁まで1350mm  
奥行ドアまで1410mm

### 4番出口 階段



手すり無 / 幅2370mm 有 / 幅2340mm

### A出口 エレベーター



エレベーター入口  
高さ2100mm / 幅800mm

エレベーター内  
幅1400mm  
奥行壁まで1350mm  
奥行ドアまで1420mm



高さ2570mm / 幅4000mm



高さ2100mm / 幅2300mm